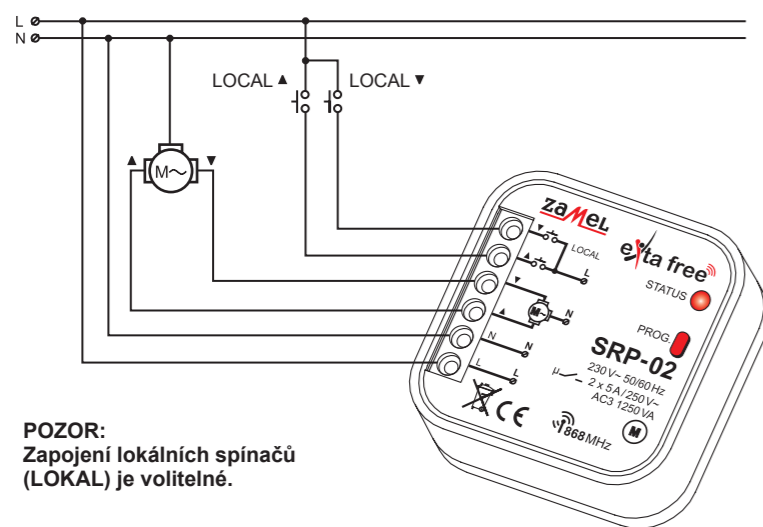
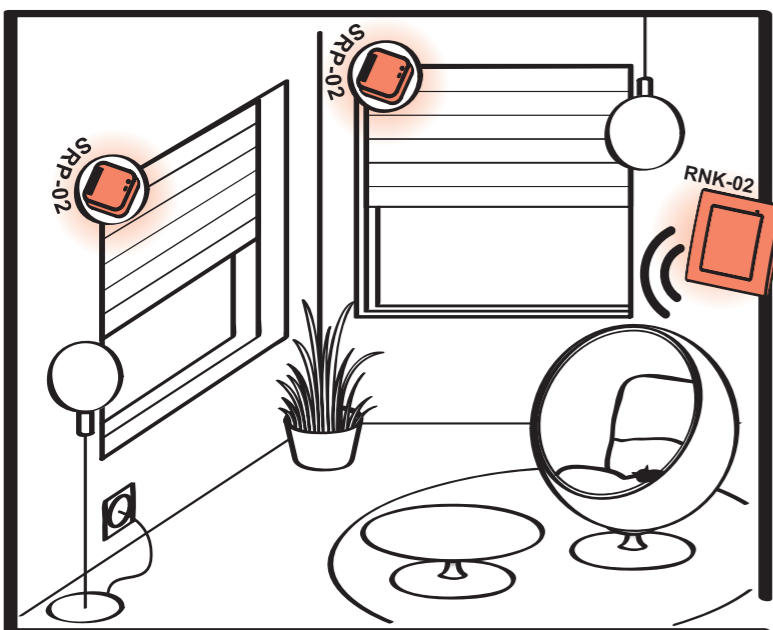


## ZAPOJENÍ



**POZOR:**  
Zapojení lokálních spínačů (LOKAL) je volitelné.

## POUŽITÍ



Rádiový vysílač krabicový RNK-02 řídí práci ovládače žaluzií SRP-02 (vytažení/spuštění žaluzií). Vysílač lze zapsat do libovolného počtu přijímačů.



Zařízení firmy Zamel označené tímto symbolem vzájemně spolupracují.

## ZÁRUKA

Výrobce poskytuje 24 měsíční záruku

- ZAMEL Sp. Z o.o. poskytuje na výrobek záruku po dobu 24 měsíců
- Záruka se nevztahuje na:
  - mechanické poškození vzniklé transportem, nakládkou/vykládkou nebo jinými okolnostmi
  - poškození vzniklé v důsledku nesprávné instalace nebo nesprávným používáním
  - poškození vzniklé v důsledku zásahu kupujícího nebo jeho klientů do výrobku nebo výrobků, které jsou nutné k funkci zakoupeného výrobku
  - poškození vzniklé působením přírodních sil a náhodných jevů, za které není výrobce zodpovědný
- Přípomínky týkající se záruky nahlašuje kupující písemně v místě zakoupení nebo ve firmě ZAMEL Sp. Z o.o.
- ZAMEL Sp. Z o.o. se zavazuje posoudit reklamaci v souladu s platnými předpisy
- O formě vyřízení reklamace (výměna výrobku, jeho oprava, nebo vrácení peněz) rozhoduje ZAMEL Sp. Z o.o.

Razítko a datum prodávajícího, datum prodeje

## MONTÁŽ SRP-02

- Rozpojit napájecí obvod.
- Odpovídajícím zařízením zkontrolovat beznapěťový stav na napájecích vodičích.
- Zapojit vodiče do kontaktů shodně se schématem zapojení.
- Umístit zařízení SRP-02 v instalační krabici.
- Zapojit napájecí obvod.

## DZIAŁANIE, MONTAŻ RNK-02

Po stisknutí klávesy vysílač vyšle signál o frekvenci 868,32 MHz, řídicí přijímače EXTA FREE. **Proces programování zařízení (zapisování vysílače do paměti přijímače) je popsán v návodech jednotlivých přijímačů systému EXTA FREE.** Dosah (do 250 m v závislosti na přijímači) lze zvětšit pomocí zesilovače nebo několika zesilovačů RTN-01. Vysílač je možné upevnit v libovolném místě pomocí oboustranné lepicí pásky nebo pomocí dvou hmoždinek 5x(3x30) mm. Způsob montáže za pomoci hmoždinek:

- Sejmout klapku – stiskem klávesy z jedné strany vytvořit štěrbinu a z druhé strany ji nadzvednout pomocí plochého nástroje (obr. č. 1),
- Na vybraném místě pro umístění vysílače na stěnu, vykonat dva otvory odpovídající montážním otvorům v základně vysílače,
- Otvory osadit hmoždinkami,
- Základnu upevnit pomocí šroubků do hmoždinek,
- Klapku umístit zpět.

**VÝMĚNA BATERIÍ**  
Vybití baterií je signalizováno několikanásobným zasvícením LED diody v průběhu vysílání.

- Sejmout klapku (obr. 1),
- Pomocí šroubováku nadzvednout destičku s elektronikou, uvolňující spodní zarážku (obr. 2) a vyjmout ji ze základny,
- Výjmout baterii z držáku (obr.3),
- Instalovat novou baterii. Dbát na polarizaci baterie. Špatně polarizovaná baterie může poškodit zařízení.
- Destičku s elektronikou umístit zpět do základny,
- Naložit klapku.

**POZOR: V průběhu výměny baterií, před jejím vložením do držáku, se doporučuje přidržení libovolného tlačítka vysílače po dobu cca 5 s. Po vložení baterie několikrát stlačit tlačítko vysílače pro kontrolu správnosti funkce. Pokud vysílač nereaguje – opakovat postup výměny stejné baterie.**

## RZB-03 SADA BEZDRÁTOVÉHO OVLÁDÁNÍ ŽALUZIÍ

návod k obsluze



Zakład Mechaniki i Elektroniki  
**ZAMEL** sp.j.  
J.W. Dzida, K. Łodzińska

**zamel**

ul. Zielona 27, 43-200 Pszczyna, Poland  
Tel. +48 (32) 210 46 65, Fax +48 (32) 210 80 04  
www.zamelcet.com, e-mail: marketing@zamel.pl

## POPIS FUNKCE

Ovládač žaluzií SRP-02 je určený k ovládání okenních žaluzií, ve kterých je použitý motor 230V~ s koncovými vypínači. Zařízení umožňuje realizovat funkce lokálního i centrálního ovládání žaluzií a má možnost naprogramování komfortních režimů. Komfortní režimy umožňují nastavit polohu rolety ve zvolené poloze (výšce) a zapamatování si této polohy. Centrální režim se používá v případě úplného spuštění nebo vytažení žaluzie nebo skupiny žaluzií, bez ohledu na jejich aktuální polohu.

## VLASTNOSTI

- Určený k bezdrátovému i drátovému ovládání pohonu okenních žaluzií, markíz, vrat (elektrické motory na 230V~),
- vstupy drátového lokálního ovládání,
- jednoduchá montáž do instalační krabice Ø60 mm,
- nízká spotřeba, možnost průběžné práce,
- komfortní režimy – horní a dolní – možnost zapamatování polohy žaluzií (např. v polovině výšky)
- možnost spolupráce s libovolným žaluziovým spínačem (bez podsvícených prvků).



**POZOR**

Zařízení je třeba zapojit do jednofázové sítě v souladu s platnými normami. Způsob zapojení je popsán v návodu. Práce spojené s: instalací, zapojením a regulací by měl provádět kvalifikovaný elektrikář, který se seznámil s návodem k obsluze a funkcemi zařízení. Po demontáži krytu nelze uplatňovat záruku. Před započítím instalace se upevněte, jestli jsou přírodní kabely bez napětí. K instalaci použijte křížový šroubovák o průměru 3,5 mm. Na správnost funkce má vliv způsob dopravy, skladování a používání zařízení. V následujících případech se nedoporučuje instalace zařízení: chybějící součásti, poškození nebo deformace zařízení. V případě nesprávné funkce vraťte výrobek výrobci.



Označení elektrozařízení pro účely zpětného odběru elektrozařízení a odděleného sběru elektroodpadu

## TECHNICKÁ DATA

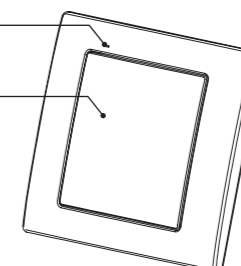
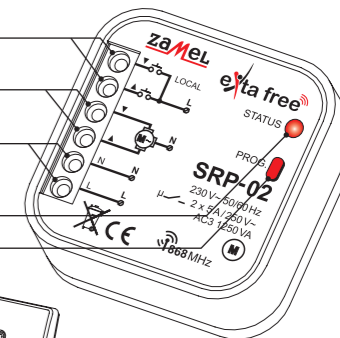
	RNK-02	SRP-02
Napájecí svorky:	-	L, N
Jmenovité napětí napájení:	3 V (baterie CR2032)	230 V~
Vytrvalost baterií:	3 + 5 let	-
Tolerance napájecího napětí:	-	+10 ± -15 %
Jmenovitá frekvence:	-	50 / 60 Hz
Jmenovitý odběr:	-	0,4 W (pohotovost), 0,7 W (práce)
Počet pracovních režimů:	rádiový 868,32 MHz	
Počet kanálů:	jednosměrný	
Přenos:	přenos s adresací	
Způsob přenosu:	-	32
Kódování:	do 250 m v otevřeném terénu	
Maximální počet vysílačů:	-	120 s
Dosah práce:	-	1 + 120 s (co 0,1 s)
Nastavení času:	dioda LED czerwona	
Optická signalizace činnosti přijímače:	-	LOCAL ▲ (nahoru), ▼ (dolů)
Výstupní kontakty relé:	-	▲ (nahoru), ▼ (dolů)
Maximální zatížitelnost:	-	2NO 5A / 250V AC3 1250 VA
Počet spojovacích kontaktů:	-	6
Průměr spojovacích vodičů:	-	do 2,5 mm <sup>2</sup>
Pracovní teplota:	-10 + +55 °C	
Pracovní poloha:	dowlona	
Upevnění krytu:	Hmoždinky, oboustranná páska	instalační krabice Ø60 mm
Stupeň ochrany krytu:	IP20 (PN-EN 60529)	
Ochranná třída:	III	II
Kategorie přepětí:	-	II
Stupeň znečištění:	2	
Přepětové napětí:	-	1 kV (PN-EN 61000-4-5)
Rozměry:	90 x 80 x 11,5 mm	47,5 x 47,5 x 20 mm
Váha:	0,038 kg	0,039 kg
Související normy:	PN-ETSI EN 300 220-1 PN-ETSI EN 300 220-2	PN-EN 60669, PN-EN 60950, PN-EN 61000

## POPIS

Kontakty lokálního ovládání  
(pohyb nahoru ▲, pohyb dolů ▼)  
Kontakty napájení motoru žaluzie  
(pohyb nahoru ▲, pohyb dolů ▼)  
Napájecí kontakty (L, N)

Optická signalizace činnosti přijímače  
Programovací tlačítko  
Optická signalizace práce vysílače

Klapka



CE 1471

## FUNKCE SRP-02

Krátké stisknutí (<2 s) tlačítka naprogramovaném v lokálním režimu nebo žaluziového vypínače (volitelné) spustí pohyb rolety vybraným směrem. Opětovné krátké stisknutí stejného tlačítka nebo vypínače, zastaví rolety ve zvolené výšce. Delší stisknutí (> s) tlačítka spustí komfortní režim (roleta se začne pohybovat vybraným směrem a zastaví se po naprogramovaném čase). Krátké stisknutí tlačítka vysílače naprogramovaného v centrálním režimu zcela spustí nebo vytáhne žaluzie.

## PROGRAMOVÁNÍ RÁDIOVÝCH VYSÍLAČŮ

Režim **LOKÁLNÍ**:

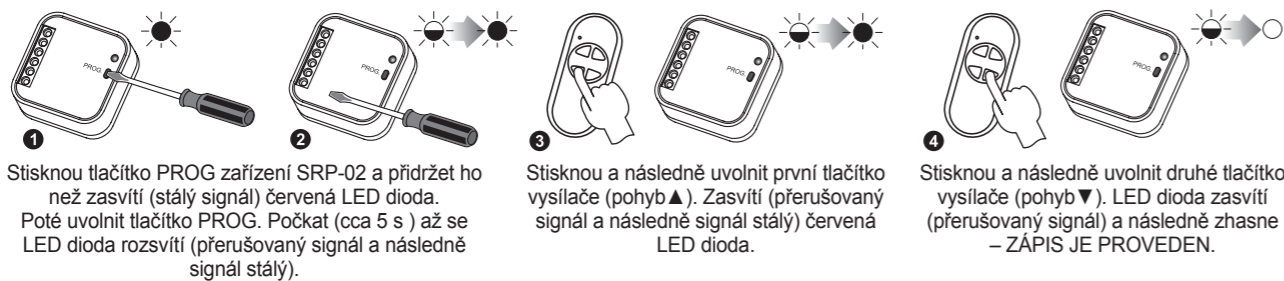


1 Stisknou tlačítko PROG zařízení SRP-02 a přidržet ho než zasvítí (stálý signál) červená LED dioda. Poté uvolnit tlačítko PROG.

2 Stisknou a následně uvolnit první tlačítko vysílače (pohyb ▲). Zasvítí (přerušovaný signál a následně signál stálý) červená LED dioda.

3 Stisknou a následně uvolnit druhé tlačítko vysílače (pohyb ▼). LED dioda zasvítí (přerušovaný signál) a následně zhasne – ZÁPIS JE PŘEVEDEN.

Režim **CENTRÁLNÍ**:



1 Stisknou tlačítko PROG zařízení SRP-02 a přidržet ho než zasvítí (stálý signál) červená LED dioda. Poté uvolnit tlačítko PROG. Počkat (cca 5 s) až se LED dioda rozsvítí (přerušovaný signál a následně signál stálý).

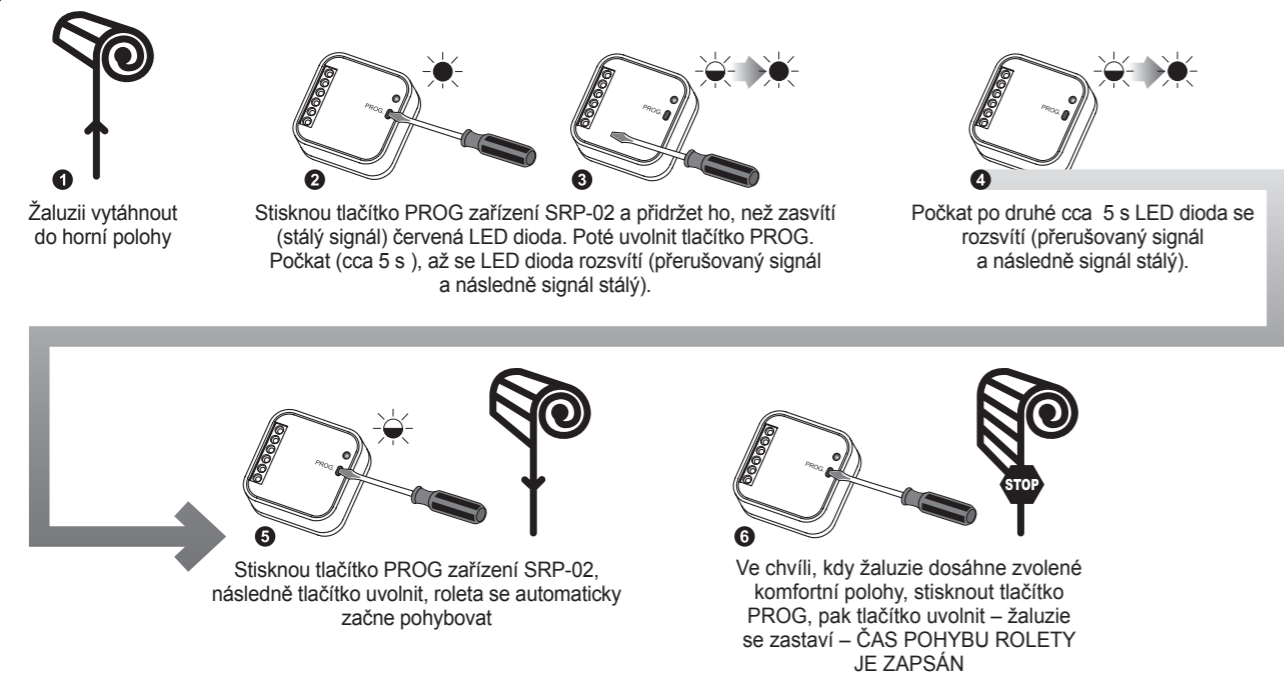
2 Stisknou a následně uvolnit první tlačítko vysílače (pohyb ▲). Zasvítí (přerušovaný signál a následně signál stálý) červená LED dioda.

3 Stisknou a následně uvolnit druhé tlačítko vysílače (pohyb ▼). LED dioda zasvítí (přerušovaný signál) a následně zhasne – ZÁPIS JE PŘEVEDEN.

Příklad postupu programování s použitím dálkového ovládače P-257/4. Pro ostatní rádiové vysílače EXTA FREE je postup analogický.

**POZOR:** U 4-kanalových vysílačů je třeba pro záměnu tlačítek lokálního a centrálního ovládání provést programování pro 2 režimy, nejdříve se naprogramují tlačítka lokálního ovládání a následovně centrálního. U 2-kanalového vysílače, je třeba pro změnu režimu z lokálního na centrální, vymazat paměť ovládače a následovně naprogramovat vysílač v centrálním režimu. V jednom cyklu programování je možné do zařízení zapsat jeden vysílač. Stav plné paměti vysílačů je signalizován blikáním červené LED diody v průběhu pokusu naprogramovat další vysílače.

## PROGRAMOVÁNÍ ČASU KOMFORTNÍHO REŽIMU



1 Žaluzii vytáhnout do horní polohy

2 Stisknou tlačítko PROG zařízení SRP-02 a přidržet ho, než zasvítí (stálý signál) červená LED dioda. Poté uvolnit tlačítko PROG. Počkat (cca 5 s), až se LED dioda rozsvítí (přerušovaný signál a následně signál stálý).

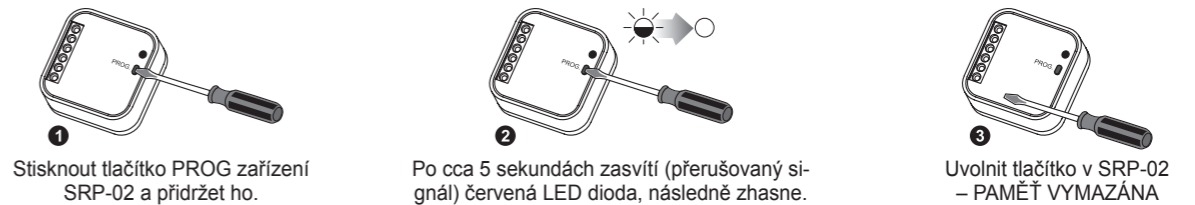
3 Počkat po druhé cca 5 s LED dioda se rozsvítí (přerušovaný signál a následně signál stálý).

5 Stisknou tlačítko PROG zařízení SRP-02, následně tlačítko uvolnit, roleta se automaticky začne pohybovat

6 Ve chvíli, kdy žaluzie dosáhne zvolené komfortní polohy, stisknout tlačítko PROG, pak tlačítko uvolnit – žaluzie se zastaví – ČAS POHYBU ROLETY JE ZAPSÁN

Příklad programování času pro horní komfortní režim. Pro naprogramování času dolního komfortního režimu, před začátkem programování žaluzii zcela spustit. Maximální čas cca 120 s.

## VYMAZÁNÍ RÁDIOVÝCH VYSÍLAČŮ



1 Stisknout tlačítko PROG zařízení SRP-02 a přidržet ho.

2 Po cca 5 sekundách zasvítí (přerušovaný signál) červená LED dioda, následně zhasne.

3 Uvolnit tlačítko v SRP-02 – PAMĚŤ VYMAZÁNA

## SPOLUPRÁCE A DOSAH PRÁCE

Symbol	ROP-01	ROP-02	ROB-01	SRP-02	SRP-03	RWG-01	RWL-01	ROM-01	ROM-10	RDP-01	RTN-01
<b>RNK-02</b>	180 m	200 m	200 m	200 m	200 m	250 m	180 m	250 m	250 m	180 m	250 m
<b>RNK-04</b>	180 m	200 m	200 m	200 m	200 m	250 m	180 m	250 m	250 m	180 m	250 m
<b>P-256/8</b>	230 m	250 m	250 m	250 m	250 m	300 m	200 m	300 m	300 m	230 m	300 m
<b>P-257/4 (2)</b>	180 m	200 m	200 m	200 m	200 m	250 m	180 m	250 m	250 m	180 m	250 m
<b>RNM-10</b>	230 m	250 m	250 m	250 m	250 m	300 m	200 m	300 m	300 m	230 m	300 m
<b>RNP-01</b>	160 m	180 m	180 m	180 m	180 m	200 m	160 m	200 m	200 m	160 m	200 m
<b>RNP-02</b>	160 m	180 m	180 m	180 m	180 m	200 m	160 m	200 m	200 m	160 m	200 m
<b>RNL-01</b>	160 m	180 m	180 m	není*	není*	200 m	160 m	200 m	200 m	160 m	200 m
<b>RTN-01</b>	200 m	200 m	200 m	200 m	200 m	250 m	200 m	250 m	250 m	200 m	250 m
<b>RCR-01</b>	160 m	180 m	180 m	není*	není*	200 m	160 m	200 m	200 m	160 m	200 m
<b>RTI-01</b>	160 m	180 m	180 m	180 m	180 m	200 m	160 m	200 m	200 m	160 m	200 m
<b>RXM-01</b>	230 m	250 m	250 m	250 m	250 m	300 m	200 m	300 m	300 m	230 m	300 m

\* - vysílače 1-kanalové nespouštějí s ovládačem rolet

**POZOR:** Uvedený dosah práce se vztahuje na otevřený prostor, tedy ideální podmínky bez překážek. Pokud je mezi vysílačem a přijímačem překážka, je třeba předpokládat snížení dosahu práce pro cihlu: od 10 do 40%, dřevo a sádrokartón od 5 do 20%, železobeton od 40 do 80%, kov od 90 do 100%, sklo od 10 do 20%. Negativní vliv na dosah práce má také vzdušné i podzemní vedení vysokého napětí a vysílače mobilních telefonů umístěné v blízkosti zařízení.

### STRÁTY DOSAHU PŘI PRŮCHODU RÁDIOVÉHO SIGNÁLU PŘEKÁŽKAMI



Cihla 10 ÷ 40%

dřevo a sádrokartón 5 ÷ 20%

železobeton 40 ÷ 80%

kov 90 ÷ 100%

sklo 10 ÷ 20%

VYSÍLAČE		PŘIJÍMAČE	
<b>RNK-02</b> Rádiový vysílač klávesový 2-kanalový		<b>ROP-01</b> Rádiový přijímač krabicový, 1-kanalový	
<b>RNK-04</b> Rádiový vysílač klávesový 4-kanalový		<b>ROP-02</b> Rádiový přijímač krabicový, 2-kanalový	
<b>P-256/8</b> Dálkový ovládač 8-kanalový		<b>RDP-01</b> Rádiový stmívač krabicový, 1-kanalový	
<b>P-257/4</b> Dálkový ovládač 4-kanalový		<b>ROB-01/12-24V</b> Rádiový přijímač pro ovládání vrat	
<b>P-257/2</b> Dálkový ovládač 2-kanalový		<b>ROM-01</b> Rádiový přijímač modulový, 1-kanalový	
<b>RCR-01</b> Rádiové čidlo pohybu		<b>RWG-01</b> Dálkově ovládaná zásuvka	
	<b>RXM-01</b> Rádiový měnič RS-485/EXTA FREE	<b>PŘÍSLUŠENSTVÍ</b>	
		<b>ANT-01</b> Vnější anténa	

\* drátové zařízení EXTA