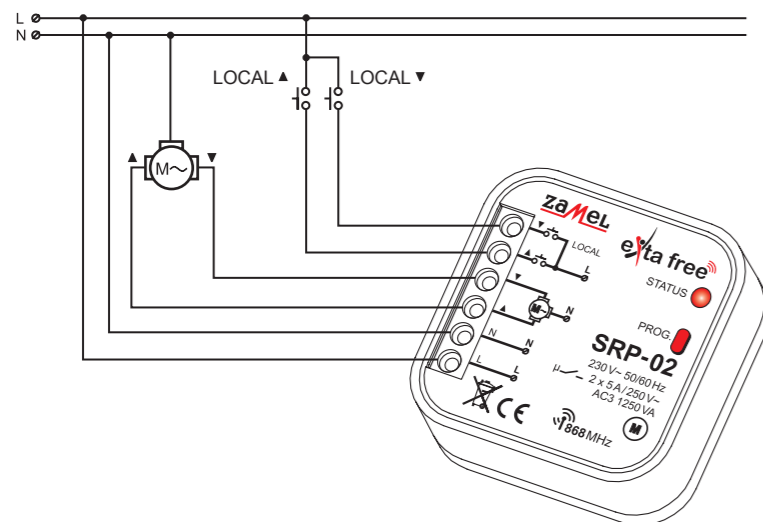


## ZAPOJENÍ

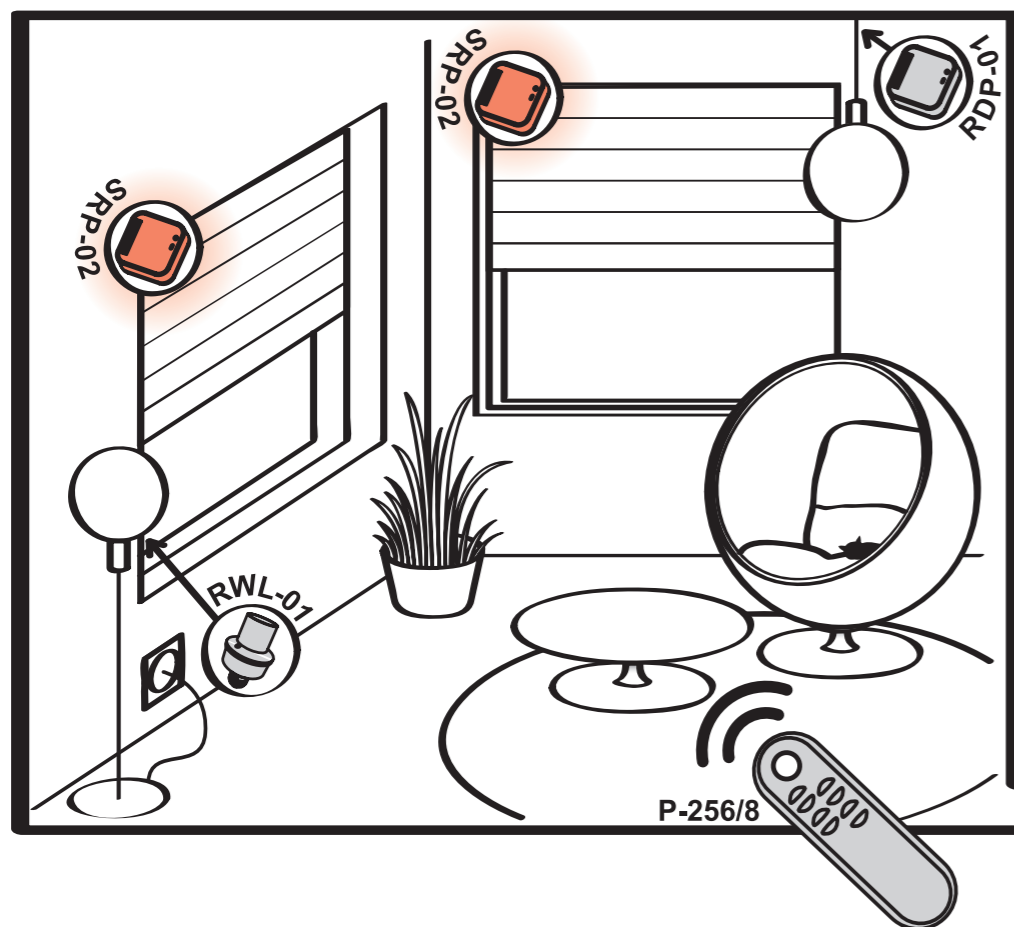


## MONTÁŽ

1. Rozpojit napájecí obvod.
2. Odpovídajícím zařízením zkontrolovat beznapěťový stav na napájecích vodičích.
3. Zapojit vodiče do kontaktů shodně se schématem zapojení.
4. Umístit zařízení SRP-02 v instalační krabici.
5. Zapojit napájecí obvod.

**POZOR: Zapojení lokálního spojení (LOKAL) je volitelné**

## POUŽITÍ



Systém ovládání okenních rolet (žaluzií) realizovaný pomocí ovládačů žaluzií SRP-02. Jeden ovládač může být použitý pouze pro jednu roletu. Každý z ovládačů se bezdrátově spouští dálkovým ovládačem P-256/8. Dálkový ovládač může také řídit práci rádiového stmívače krabicového vypnutí, snížení/zvýšení intenzity osvětlení) a rádiového světelného vypínače RWL-01.



Zařízení firmy Zamel označené tímto symbolem vzájemně spolupracují.

## ZÁRUKA

Výrobce poskytuje 24 měsíční záruku

1. ZAMEL Sp. Z o.o. poskytuje na výrobek záruku po dobu 24 měsíců
2. Záruka se nevztahuje na:
  - a. mechanické poškození vzniklé transportem, nakládkou/vykládkou nebo jinými okolnostmi
  - b. poškození vzniklé v důsledku nesprávné instalace nebo nesprávným používáním
  - c. poškození vzniklé v důsledku zásahu kupujícího nebo jeho klientů do výrobku nebo výrobků, které jsou nutné k funkci zakoupeného výrobku
  - d. poškození vzniklé působením přírodních sil a náhodných jevů, za které není výrobce zodpovědný
3. Přípomínky týkající se záruky nahlašuje kupující písemně v místě zakoupení nebo ve firmě ZAMEL Sp. Z o.o.
4. ZAMEL Sp. Z o.o. se zavazuje posoudit reklamaci v souladu s platnými předpisy
5. O formě vyřízení reklamace (výměna výrobku, jeho oprava, nebo vrácení peněz) rozhoduje ZAMEL Sp. Z o.o.

Razítko datum prodávajícího, datum prodeje

## OVLÁDAČ ŽALUZÍ SRP-02

návod k obsluze



Zakład Mechaniki i Elektroniki  
ZAMEL sp.j.  
J.W. Dzida, K. Łodzińska

**zAMEL**

ul. Zielona 27, 43-200 Psczycza, Poland  
Tel. +48 (32) 210 46 65, Fax +48 (32) 210 80 04  
www.zamelcet.com, e-mail: marketing@zamel.pl

## POPIS FUNKCE

Ovládač žaluzií SRP-02 je určený k ovládání okenních žaluzií, ve kterých je použitý motor 230V~ s koncovými vypínači. Zařízení umožňuje realizovat funkce lokálního i centrálního ovládání žaluzií a má možnost naprogramování komfortních režimů. Komfortní režimy umožňují nastavit polohu rolety ve zvolené poloze (výšce) a zapamatování si této polohy. Centrální režim se používá v případě úplného spuštění nebo vytažení rolet, bez ohledu na jejich aktuální polohu.

## VLASTNOSTI

- Určený k bezdrátovému i drátovému ovládání pohonu okenních žaluzií, markiz, vrat (elektrické motory na 230V~),
- vstupy drátového lokálního ovládání,
- jednoduchá montáž do instalační krabice Ø60 mm,
- nízká spotřeba, možnost průběžné práce,
- komfortní režimy – horní a dolní – možnost zapamatování polohy žaluzií (např. v polovině výšky),
- možnost spolupráce s libovolným žaluziovým spínačem (bez podsvícených prvků).



**POZOR**

Zařízení je třeba zapojit do jednofázové sítě v souladu s platnými normami. Způsob zapojení je popsán v návodu. Práce spojené s: instalací, zapojením a regulací by měl provádět kvalifikovaný elektrikář, který se seznámil s návodem k obsluze a funkcemi zařízení. Po demontáži krytu nelze uplatňovat záruku. Před započítím instalace se upevněte, jestli jsou přírodní kabely bez napětí. K instalaci použijte křížový šroubovák o průměru 3,5 mm. Na správnost funkce má vliv způsob dopravy, skladování a používání zařízení. V následujících případech se nedoporučuje instalace zařízení: chybějící součásti, poškození nebo deformace zařízení. V případě nesprávné funkce vraťte výrobek výrobci.



Označení elektrozařízení pro účely zpětného odběru elektrozařízení a odděleného sběru elektroodpadu

## TECHNICKÁ DATA

SRP-02	
Napájecí svorky:	L, N
Jmenovité napětí napájení:	230 V~
Tolerance napájecího napětí:	-15 + 10 %
Jmenovitá frekvence:	50 / 60 Hz 0,4 W (pohotovostní režim), 0,7 W (v průběhu pohybu rolety)
Přenos:	rádiový 868,32 MHz
Způsob přenosu:	jednosměrný
Kódování:	přenos s adresací
Maximální počet vysílačů:	32
Dosah práce:	do 250 m v otevřeném terénu
Maximální doba pohybu rolety:	120 s
Programovatelný čas pro komfortní režim:	1 + 120 s (co 0,1 s)
Optická signalizace činnosti přijímače:	červená LED dioda
Kontakty lokálního ovládání:	LOCAL ▲ (nahoru), ▼ (dolů)
Kontakty napájení motoru:	▲ (nahoru), ▼ (dolů)
Parametry kontaktů:	2NO 5A / 250V~ AC1 1250 VA (napěťové kontakty)
Počet spojovacích kontaktů:	6
Průměr spojovacích vodičů:	0,2 + 2,50 mm <sup>2</sup>
Pracovní teplota:	-10 + 55 °C
Pracovní poloha:	libovolná
Upevnění krytu:	instalační krabice Ø60 mm
Stupeň chránění krytu:	IP20 (PN-EN 60529)
Ochranná třída:	II
Kategorie přepětí:	II
Stupeň znečištění:	2
Přepětové napětí:	1 kV (PN-EN 61000-4-5)
Rozměry:	47,5 x 47,5 x 20 mm
Váha:	0,039 kg
Související normy:	PN-EN 60669, PN-EN 60950, PN-EN 61000

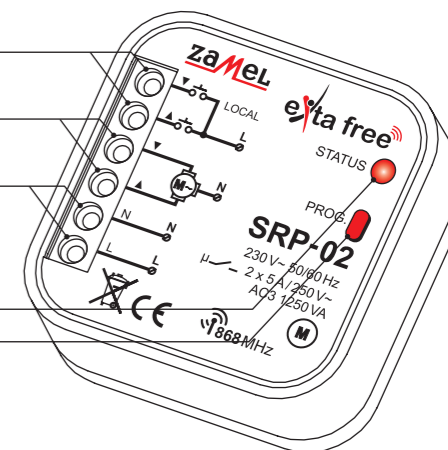
## POPIS

Kontakty lokálního ovládání  
(pohyb nahoru ▲, pohyb dolů ▼)

Kontakty napájení motoru žaluzie  
(pohyb nahoru ▲, pohyb dolů ▼)

Napájecí kontakty (L, N)

Optická signalizace činnosti přijímače  
Programovací tlačítko



## FUNKCE

Krátké stisknutí (<2 s) tlačítka naprogramovaném v lokálním režimu nebo žaluziového vypínače (volitelné) spustí pohyb rolety vybraným směrem. Opětovné krátké stisknutí stejného tlačítka nebo vypínače, zastaví rolety ve zvolené výšce. Delší stisknutí (> s) tlačítka spustí komfortní režim (roleta se začne pohybovat vybraným směrem a zastaví se po naprogramovaném čase). Krátké stisknutí tlačítka vysílače naprogramovaného v centrálním režimu zcela zatáhne nebo vytáhne žaluzie.

## PROGRAMOVÁNÍ RÁDIOVÝCH VYSÍLAČŮ

Režim **LOKÁLNÍ**:

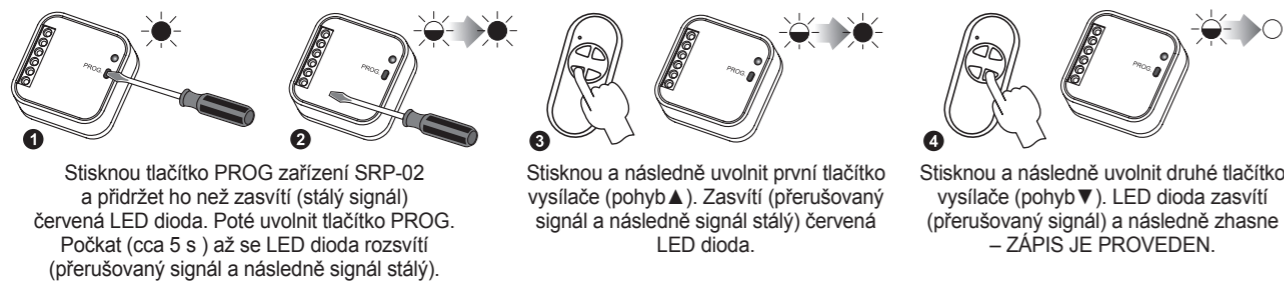


1 Stisknou tlačítko PROG zařízení SRP-02 a přidržet ho, než zasvítí (stálý signál) červená LED dioda. Poté uvolnit tlačítko PROG.

2 Stisknou a následně uvolnit první tlačítko vysílače (pohyb ▲). Zasvítí (přerušovaný signál a následně signál stálý) červená LED dioda.

3 Stisknou a následně uvolnit druhé tlačítko vysílače (pohyb ▼). LED dioda zasvítí (přerušovaný signál) a následně zhasne – ZÁPIS JE PROVEDEN.

Režim **CENTRÁLNÍ**:



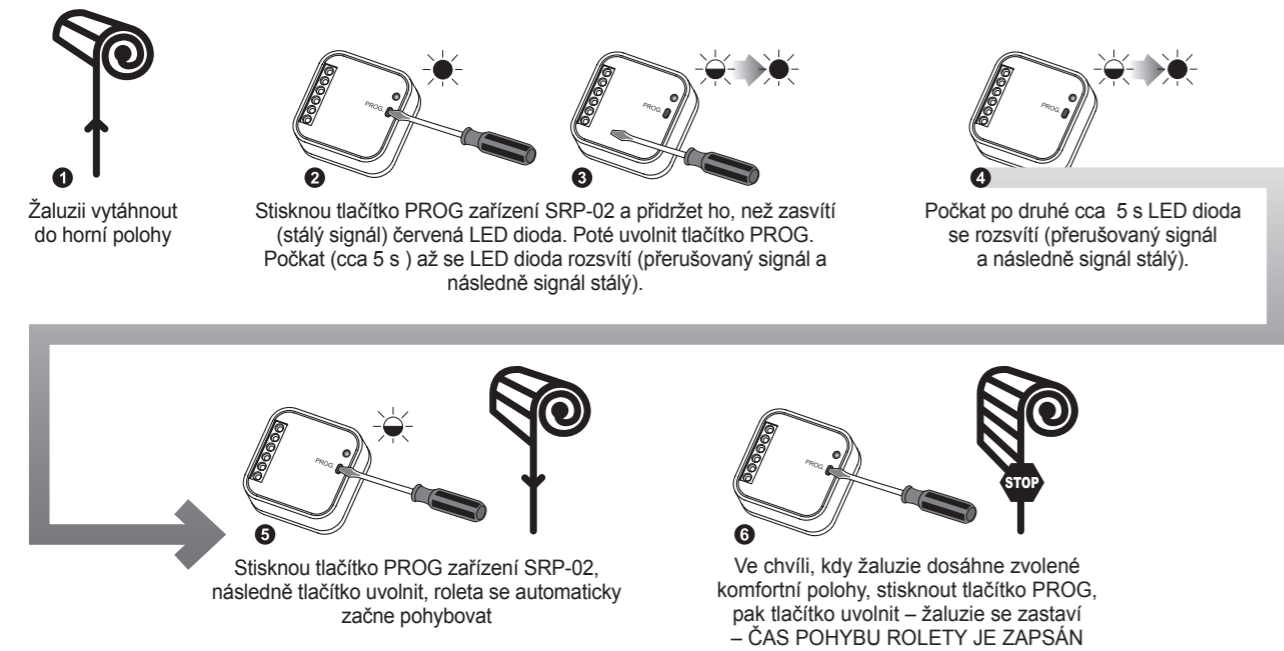
1 Stisknou tlačítko PROG zařízení SRP-02 a přidržet ho než zasvítí (stálý signál) červená LED dioda. Poté uvolnit tlačítko PROG. Počkat (cca 5 s) až se LED dioda rozsvítí (přerušovaný signál a následně signál stálý).

2 Stisknou a následně uvolnit první tlačítko vysílače (pohyb ▲). Zasvítí (přerušovaný signál a následně signál stálý) červená LED dioda.

3 Stisknou a následně uvolnit druhé tlačítko vysílače (pohyb ▼). LED dioda zasvítí (přerušovaný signál) a následně zhasne – ZÁPIS JE PROVEDEN.

Příklad postupu programování s použitím dálkového ovládače P-257/2. Pro ostatní rádiové vysílače EXTA FREE je postup analogický. **POZOR: U 4-kanalových vysílačů je třeba pro záměnu tlačítek lokálního a centrálního ovládání provést programování pro 2 režimy, nejdříve se naprogramují tlačítka lokálního ovládání a následovně centrálního. U 2-kanalového vysílače, pro změnu režimu z lokálního na centrální, je třeba vymazat paměť ovládače a následovně naprogramovat vysílač v centrálním režimu. V jednom cyklu programování je možné do zařízení zapsat jeden vysílač. Stav plné paměti vysílačů je signalizován blikáním červené LED diody v průběhu pokusu naprogramovat další vysílače.**

## PROGRAMOVÁNÍ ČASU KOMFORTNÍHO REŽIMU



1 Žaluzii vytáhnout do horní polohy

2 Stisknou tlačítko PROG zařízení SRP-02 a přidržet ho, než zasvítí (stálý signál) červená LED dioda. Poté uvolnit tlačítko PROG. Počkat (cca 5 s) až se LED dioda rozsvítí (přerušovaný signál a následně signál stálý).

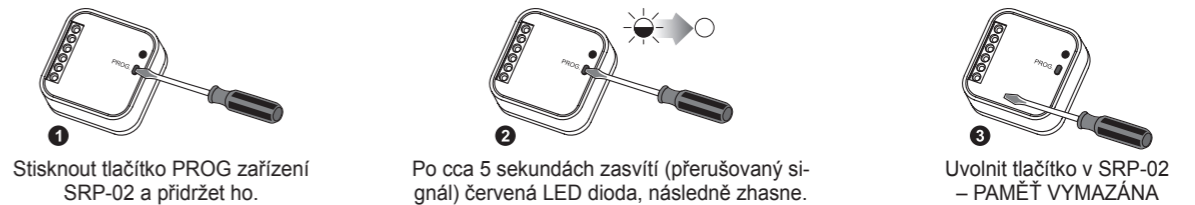
3 Počkat po druhé cca 5 s LED dioda se rozsvítí (přerušovaný signál a následně signál stálý).

5 Stisknou tlačítko PROG zařízení SRP-02, následně tlačítko uvolnit, roleta se automaticky začne pohybovat

6 Ve chvíli, kdy žaluzie dosáhne zvolené komfortní polohy, stisknout tlačítko PROG, pak tlačítko uvolnit – žaluzie se zastaví – ČAS POHYBU ROLETY JE ZAPSÁN

Příklad programování času pro horní komfortní režim. Pro naprogramování času dolního komfortního režimu, před začátkem programování žaluzii zcela spustit. Maximální čas cca 120 s.

## VYMAZÁNÍ RÁDIOVÝCH VYSÍLAČŮ



1 Stisknout tlačítko PROG zařízení SRP-02 a přidržet ho.

2 Po cca 5 sekundách zasvítí (přerušovaný signál) červená LED dioda, následně zhasne.

3 Uvolnit tlačítko v SRP-02 – PAMĚŤ VYMAZÁNA

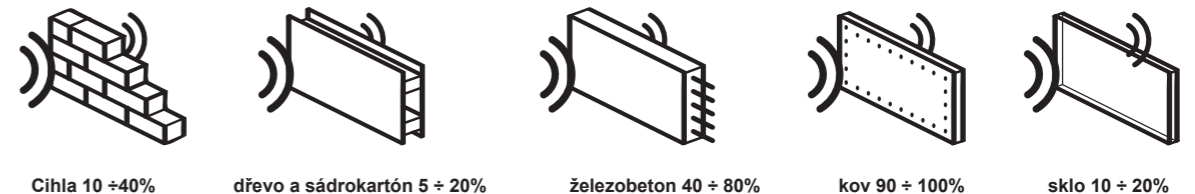
## SPOLUPRÁCE A DOSAH PRÁCE

Symbol	ROP-01	ROP-02	ROB-01	SRP-02	SRP-03	RWG-01	RWL-01	ROM-01	ROM-10	RDP-01	RTN-01
<b>RNK-02</b>	180 m	200 m	200 m	200 m	200 m	250 m	180 m	250 m	250 m	180 m	250 m
<b>RNK-04</b>	180 m	200 m	200 m	200 m	200 m	250 m	180 m	250 m	250 m	180 m	250 m
<b>P-256/8</b>	230 m	250 m	250 m	250 m	250 m	300 m	200 m	300 m	300 m	230 m	300 m
<b>P-257/4 (2)</b>	180 m	200 m	200 m	200 m	200 m	250 m	180 m	250 m	250 m	180 m	250 m
<b>RNM-10</b>	230 m	250 m	250 m	250 m	250 m	300 m	200 m	300 m	300 m	230 m	300 m
<b>RNP-01</b>	160 m	180 m	180 m	180 m	180 m	200 m	160 m	200 m	200 m	160 m	200 m
<b>RNP-02</b>	160 m	180 m	180 m	180 m	180 m	200 m	160 m	200 m	200 m	160 m	200 m
<b>RNL-01</b>	160 m	180 m	180 m	není*	není*	200 m	160 m	200 m	200 m	160 m	200 m
<b>RTN-01</b>	200 m	200 m	200 m	200 m	200 m	250 m	200 m	250 m	250 m	200 m	250 m
<b>RCR-01</b>	160 m	180 m	180 m	není*	není*	200 m	160 m	200 m	200 m	160 m	200 m
<b>RTI-01</b>	160 m	180 m	180 m	180 m	180 m	200 m	160 m	200 m	200 m	160 m	200 m
<b>RXM-01</b>	230 m	250 m	250 m	250 m	250 m	300 m	200 m	300 m	300 m	230 m	300 m

\* - vysílače 1-kanalové nespoupracují s ovládačem rolet

**POZOR:** Uvedený dosah práce se vztahuje na otevřený prostor, tedy ideální podmínky bez překážek. Pokud je mezi vysílačem a přijímačem překážka, je třeba předpokládat snížení dosahu práce pro cihlu: od 10 do 40%, dřevo a sádkokartón od 5 do 20%, železobeton od 40 do 80%, kov od 90 do 100%, sklo od 10 do 20%. Negativní vliv na dosah práce má také vzdušné i podzemní vedení vysokého napětí a vysílače mobilních telefonů umístěné v blízkosti zařízení.

### STRÁTY DOSAHU PŘI PRŮCHODU RÁDIOVÉHO SIGNÁLU PŘEKÁŽKAMI



Cihla 10 ÷ 40%

dřevo a sádkokartón 5 ÷ 20%

železobeton 40 ÷ 80%

kov 90 ÷ 100%

sklo 10 ÷ 20%

VYSÍLAČE		PŘIJÍMAČE	
<b>RNK-02</b> Rádiový vysílač klávesový 2-kanalový		<b>RNL-01</b> Rádiový vysílač nášlapný	
<b>RNK-04</b> Rádiový vysílač klávesový 4-kanalový		<b>RTI-01</b> Rádiový měnič IR/EXTA FREE	
<b>P-256/8</b> Dálkový ovládač 8-kanalový		<b>RNM-10</b> Rádiový vysílač, modulový, 4-kanalový	
<b>P-257/4</b> Dálkový ovládač 4-kanalový		<b>RNP-01</b> Rádiový vysílač krabicový, 4-kanalový	
<b>P-257/2</b> Dálkový ovládač 2-kanalový		<b>RNP-02</b> Rádiový vysílač krabicový, 4-kanalový	
<b>RCR-01</b> Rádiové čidlo pohybu		<b>RTN-01</b> Zesilovač	
		<b>RXM-01</b> Rádiový měnič RS-485/EXTA FREE	
		<b>ROP-01</b> Rádiový přijímač krabicový, 1-kanalový	
		<b>ROP-02</b> Rádiový přijímač krabicový, 2-kanalový	
		<b>RDP-01</b> Rádiový stmívač krabicový, 1-kanalový	
		<b>ROB-01/12-24V</b> Rádiový přijímač pro ovládání vrat	
		<b>ROM-01</b> Rádiový přijímač modulový, 1-kanalový	
		<b>RWG-01</b> Dálkově ovládaná zásuvka	
		<b>RWL-01</b> Rádiový světelný vypínač	
		<b>SRP-01*</b> Sterownik rolet dopusztkowy	
		<b>SRP-02</b> Ovládač rolet krabicový	
		<b>SRP-03</b> Rádiový ovládač rolet krabicový, centrální	
		<b>ROM-10</b> Rádiový přijímač modulový, 2-kanalový	
		<b>ANT-01</b> Vnější anténa	
		<b>PŘÍSLUŠENSTVÍ</b>	
			* drátové zařízení EXTA