



Zakład Mechaniki i Elektroniki
ZAMEL sp.j.
J.W. Dzida, K. Łodzińska

zameL

ul. Zielona 27, 43-200 Pszczyna, Poland
Tel. +48 (32) 210 46 65, Fax +48 (32) 210 80 04
www.zamelcet.com, e-mail: marketing@zamel.pl

POPIS

Schodišťový automat ASH-02 slouží k řízení osvětlení na chodbách nebo schodištích. Po sepnutí systém rozsvítí světlo na dobu nastavenou uživatelem, poté světlo automaticky zhasne. Pomocí potenciometru na čelní stěně automatu lze délku činnosti plynule regulovat v časovém rozmezí od 10s do 14 minut. Schodišťový automat je vybaven funkcí protiblokády. Schodišťový automat ASH-02 lze také použít jako časové relé realizující funkci opožděného vypnutí. Hermetický kryt umožňuje použití v nepříznivých podmínkách (IP 65).

VLASTNOSTI

- ☞ Ovládání osvětlení na schodištích,
- ☞ plynulá regulace času sepnutí v rozmezí od 10 s do 14 minut,
- ☞ spolupracuje s jednofázovými podsvětlenými tlačítky,
- ☞ funkce protiblokády,
- ☞ spolupracuje s 3- nebo 4-vodičovou sítí,
- ☞ přívodní kabel v délce 0,5 m,
- ☞ hermetický kryt IP 65,
- ☞ maximální zatížení výstupu 16A.



POZOR

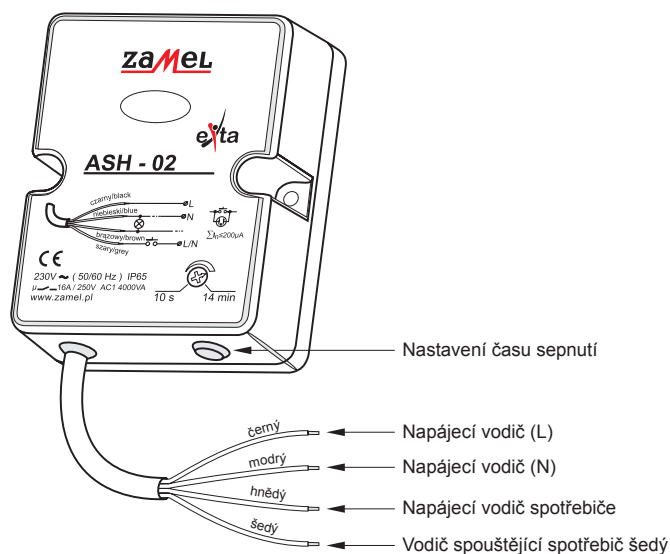
Zařízení se zapojuje k jednofázové síti v souladu se závaznými normami. Způsob zapojení je popsán v návodu. Úkony spojené s instalací, zapojením a regulací může provádět pouze kvalifikovaná osoba obeznámená s návodem k obsluze a funkcemi zařízení. Odstranění krytu způsobuje nebezpečí zasažení el. proudem. Po demontáži krytu nelze uplatňovat na výrobek záruku. Před instalací ověřte nepřítomnost napětí na připojení. K instalaci použijte křížový šroubovák o průměru do 3,5 mm. Na správnou činnost má vliv způsob transportu, skladování a používání zařízení. Instalace zařízení se nedoporučuje v následujících případech: nedostatek skladových částí, poškození nebo deformace zařízení. V případě nesprávné funkce se obraťte na výrobce.

TECHNICKÁ DATA

ASH-02

Napájecí svorky:	L (černý), N (modrý)
Napájecí jmenovité napětí:	230 V~
Tolerance napájecího napětí:	-15 ÷ +10 %
Jmenovitý kmitočet:	50 / 60 Hz
Jmenovitý odběr proudu:	33 mA
Vedení sepnutí:	šedý
Napájení spotřebiče:	hnědý
Časový rozsah:	10 s ÷ 14 min
Časová odchylka nastavení:	±10 %
Přesnost opakování:	±5 %
Nastavení času:	plynule – potenciometrem
Parametry sepnutí:	1NO-16 A / 250 V AC1 4000 VA
Počet připojovacích vodičů:	4
Průřez připojovacích vodičů:	4x 1,50 mm ²
Délka přívodního kabelu:	0,5 m
Pracovní teplota:	-20 ÷ +45 °C
Pracovní poloha:	svisle, kabelem dolů
Připevnění krytu:	2x rozpěrka 5x(3x30)
Krytí:	IP65 (PN-EN 60529)
Třída ochrany:	II
Kategorie přepětí:	II
Stupeň znečištění:	2
Rozměry:	69 x 56 x 27 mm
Váha:	106 g
Související normy:	PN-EN 60669-1 PN-EN 60669-2-1 PN-EN 61000-4-2,3,4,5,6,11

SCHÉMA



MONTÁŽ

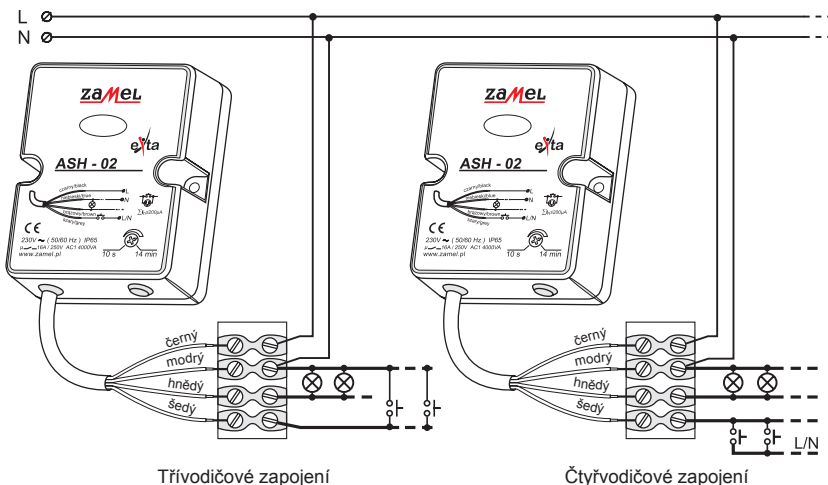
1. Rozpojit napájecí obvod jističem, vysokonapětovým vypínačem.
2. **Ověřit nepřítomnost napětí v napájecím obvodu.**

3. Upevnit zařízení ASH-02 k podložce pomocí vrtulů.

POZOR! Nezvětšujte montážní otvory v krytu! Kryt může takto ztratit vzduchotěsnost, což způsobí ztrátu záruky!

4. Zapojit vodiče ASH-02 do hermetické krabice podle schématu zapojení
5. Zapojit napájecí obvod.
6. Vyjmout gumové zaslepení potenciometru.
7. Potenciometrem nastavit požadovaný čas svícení.
8. Gumové zaslepení vrátit na místo.

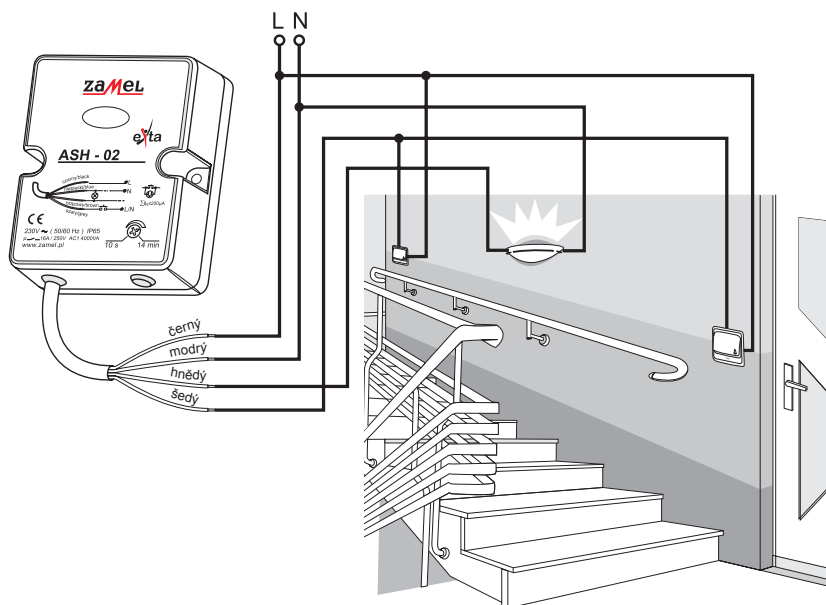
ZAPOJENÍ



FUNKCE

Po správném zapojení je zařízení připraveno k práci. Sepnutím jednopólovým tlačítkem systém rozsvítí světlo na dobu nastavenou uživatelem, po uplynutí nastaveného času světlo automaticky zhasne až do následujícího sepnutí. Schodišťový automat spolupracuje se 3- nebo 4-vodičovým vedením. Při montáži zařízení se zaměřte na správné zapojení spuštění a zatížení systému. Nesprávné zapojení může způsobit nevratné poškození automatu. Funkce protiblokády zajišťuje zhasnutí světla i v případě zablokování spínacího tlačítka.

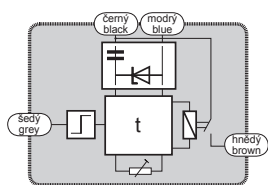
POUŽITÍ



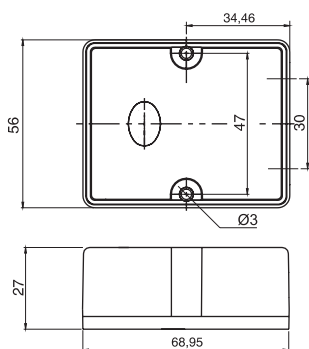
Typické použití:

Schodišťové automaty řídící osvětlení na schodištích a vstupech pracuje v konfiguraci 4-vodičové sítě. Jednopólové vypínače (také podsvětlené) lze spojit paralelně.

VNITŘNÍ SCHÉMA



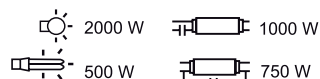
ROZMĚRY KRYTU



FUNKCE V ČASE



ZATÍŽITELNOST



SKUPINA VÝROBKŮ

Schodišťový automat ASH-02 patří do skupiny schodišťových automatů ASx:

ASx - xx (/24V)

Typ napájení 24 V AC/DC
dostupný pro ASM-02

Typ zařízení:

01 – instalace 3- nebo 4-

vodičové

02 – systém protiblokády

10 – funkce stmívače

Typ krytu:

M – 1-modul

N – na omítku

H – hermetické

P – do krabice

Symbol zařízení