



Zaklad Mechaniki i Elektroniki
ZAMEL sp.j.
J.W. Dzida, K. Łodzińska

zAMEL

ul. Zielona 27, 43-200 Pszczyna, Poland
Tel. +48 (32) 210 46 65, Fax +48 (32) 210 80 04
www.zamelcet.com, e-mail: marketing@zamel.pl

POPIS

Schodišťový automat ASP-02 slouží k řízení osvětlením na chodbách nebo schodištích. Po sepnutí systém rozsvítí světlo na dobu nastavenou uživatelem, poté světlo automaticky zhasne. Pomocí potenciometru lze délku činnosti plynule regulovat v časovém rozmezí od 10s do 14 minut. Automat je vybavený funkcí protiblokády. Schodišťový automat ASP-02 lze také použít jako časové relé realizující funkci opožděného vypnutí. Konstrukce zařízení umožňuje montáž pod tlačítko do hluboké instalační krabice Ø60.

VLASTNOSTI

- ☞ Ovládání osvětlení na schodištích,
- ☞ plynulá regulace času sepnutí v rozmezí od 10 s do 14 minut,
- ☞ kontrolka zapnutí spotřebiče - červená LED dioda,
- ☞ spouštění systému z vodiče L nebo N,
- ☞ spolupracuje s jednopólovými podsvětlenými tlačítky,
- ☞ snadná adaptace do stávajících elektroinstalací,
- ☞ funkce protiblokády,
- ☞ maximální zatížení 5A.



POZOR

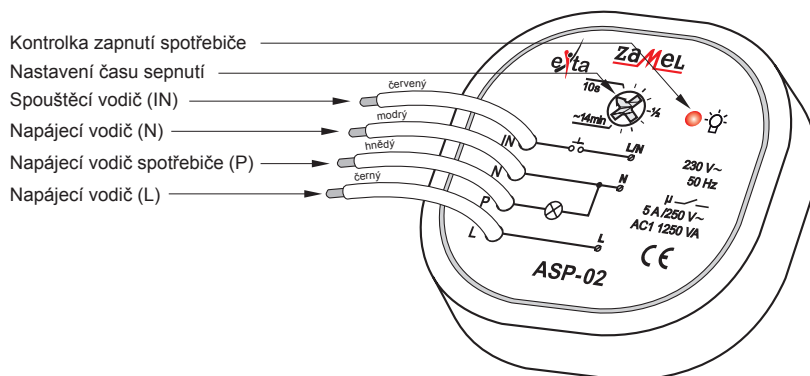
Zařízení se zapojuje k jednofázové síti v souladu se závaznými normami. Způsob zapojení je popsán v návodu. Úkony spojené s instalací, zapojením a regulací může provádět pouze kvalifikovaná osoba obeznámená s návodem k obsluze a funkcemi zařízení. Odstranění krytu způsobuje nebezpečí zasažení el. proudem. Po demontáži krytu nelze uplatňovat na výrobek záruku. Před instalací ověřte nepřítomnost napětí na připojení. K instalaci použijte křížový šroubovák o průměru do 3,5 mm. Na správnou činnost má vliv způsob transportu, skladování a používání zařízení. Instalace zařízení se nedoporučuje v následujících případech: nedostatek skladových částí, poškození nebo deformace zařízení. V případě nesprávné funkce se obraťte na výrobce.

TECHNICKÁ DATA

ASP-02

Napájecí vodiče:	L (černý), N (modrý)
Napájecí jmenovité napětí:	230 V~
Tolerance napájecího napětí:	-15 + +10 %
Jmenovitý kmitočet:	50 / 60 Hz
Jmenovitý odběr proudu:	10,5 mA
Spouštěcí vodič:	IN (červený)
Napájení spotřebiče:	P (hnědý)
Rozsah časového nastavení:	10 s + 14 min
Přesnost času sepnutí:	±10 %
Přesnost opakování:	±5 %
Nastavení času:	plynule – otočný potenciometrem
Kontrolka spuštění spotřebiče:	červená LED dioda
Řídící element:	relé 5 A / 250 V AC1 1250VA
Počet připojovacích vodičů:	4
Průřez připojovacích vodičů:	1 mm ²
Délka přívodního kabelu:	10 cm
Pracovní teplota:	-20 ÷ +45 °C
Pracovní poloha:	libovolná
Přípevnění krytu:	do krabice Ø60
Krytí:	IP40
Třída ochrany:	II
Kategorie přepětí:	II
Stupeň znečištění:	2
Rozměry:	50 x 50 x 15 mm
Váha:	25 g
Související normy:	PN-EN 60669-1; PN-EN 60669-2-1 PN-EN 61000-4-2,3,4,5,6,11

SCHÉMA



CE

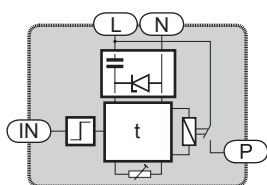
MONTÁŽ

1. Rozpojit napájecí obvod jističem, vysokonapětovým vypínačem.
2. **Ověřit nepřítomnost napětí v napájecím obvodě.**
3. Umístit zařízení ASP-02 do krabice podle schématu.
4. Zapojit napájecí obvod.
5. Potenciometrem nastavit požadovaný čas svícení.

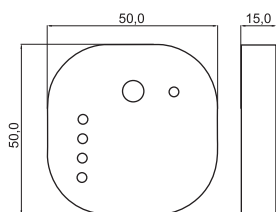
FUNKCE

Po správném zapojení je zařízení připraveno k práci. Sepnutím jednopólovým tlačítkem systém rozsvítí světlo na dobu nastavenou uživatelem, po uplynutí nastaveného času světlo automaticky zhasne až do následujícího sepnutí. Schodišťový automat spolupracuje se 3- nebo 4-vodičovým vedením. Při montáži zařízení se zaměřte na správné zapojení spuštění a zatížení systému. Nesprávné zapojení může způsobit nevratné poškození automatu. Funkce protiblokády zajišťuje zhasnutí světla i v případě zablokování spínacího tlačítka.

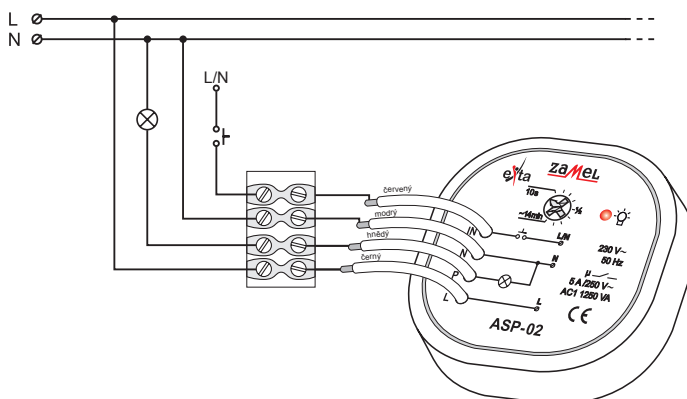
VNITŘNÍ SCHÉMA



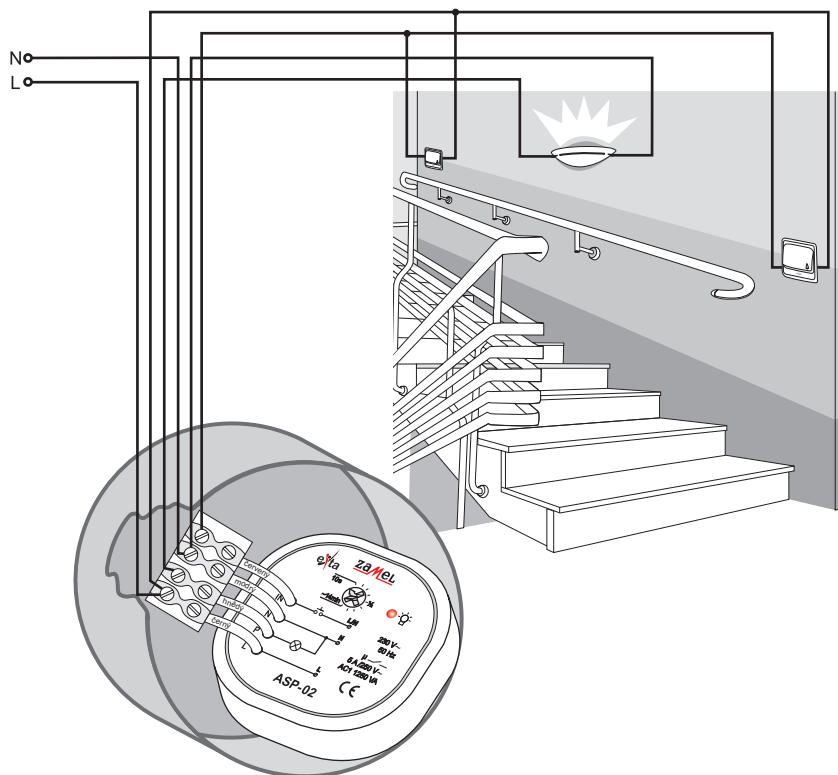
ROZMĚRY KRYTU



ZAPOJENÍ



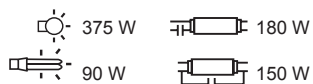
POUŽITÍ



FUNKCE V ČASE



ZATÍŽITELNOST



SKUPINA VÝROBKŮ

Schodišťový automat ASP-02 patří do skupiny schodišťových automatů ASx.

ASx - xx (/24V)

Typ napájení 24 V AC/DC
dostupný pro ASM-02

Typ zařízení:

- 01 – instalace 3- nebo 4-vodičové
- 02 – systém protiblokády
- 10 – funkce stmívače

Typ krytu:

- M – 1-modul
- N – na omítku
- H – hermetické
- P – do krabice

Symbol zařízení