



ZAMEL Sp. z o.o.

ul. Zielona 27, 43-200 Psczynna, Poland  
tel. +48 (32) 210 46 65, fax +48 (32) 210 80 04  
[www.zamelcet.com](http://www.zamelcet.com), e-mail: [marketing@zamel.pl](mailto:marketing@zamel.pl)

# zAMEL

### POPIS

Schodišťový automat ASN-01 slouží k řízení osvětlením na chodbách nebo schodištích. Po sepnutí systém rozsvítí světlo na dobu nastavenou uživatelem, poté světlo automaticky zhasne. Pomocí potenciometru na čelní stěně automatu lze délku činnosti plynule regulovat v časovém rozmezí od 10s do 10 minut. Schodišťový automat ASN-01 lze také použít jako časové relé realizující funkci opožděného vypnutí. Provedení na omítku umožňuje montáž na plochém povrchu.

### VLASTNOSTI

- ovládání osvětlení na schodištích,
- plynulá regulace času sepnutí v rozmezí od 10 s do 10 minut,
- kontrola stavu napájení – červená LED dioda,
- spolupracuje s jednofázovými podsvětlenými tlačítky,
- spolupracuje s 3- nebo 4- drátovým vedením,
- provedení na omítku,
- výstup – maximální zatížení 16 A.

### TECHNICKÁ DATA

#### ASN - 01

Napájecí svorky:	L, N
Napájecí jmenovité napětí:	230V~
Tolerance napájecího napětí:	-15 ÷ +10 %
Jmenovitý kmitočet:	50 / 60 Hz
Jmenovitý odběr proudu:	48 mA
Tlačítko uvolnění/napájení spotřebiče:	P/P (spojení uvnitř automatu)
Indikace napájení:	Červená LED dioda
Časový rozsah:	10 s ÷ 10 min
Časová odchylka:	±10 %
Přesnost opakování:	±5 %
Nastavení času:	Plynule – potenciometrem
Parametry sepnutí:	16A/250 V AC1 4000 VA
Počet připojovacích vodičů:	4
Průřez připojovacích vodičů:	0,2 ÷ 2,50 mm <sup>2</sup>
Pracovní teplota:	-20 ÷ +45 °C
Pracovní poloha:	Libovolná
Přípevnění krytu:	2x rozpěrka 5x(3x30)
Krytí:	IP 20
Třída ochrany:	II
Kategorie přepětí:	III
Stupeň znečištění:	2
Elektrická pevnost:	1 kV
Rozměry:	69x56x27 mm
Váha:	76 g
Související normy:	PN-EN 60669-1 PN-EN 60669-2-1 PN-EN 61000-4-2,3,4,5,6,11



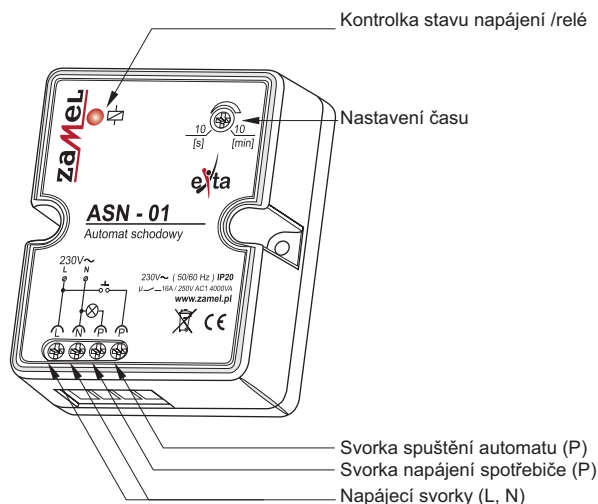
**POZOR**

Zařízení se zapojuje k jednofázové síti v souladu se závaznými normami. Způsob zapojení je popsán v návodu. Úkony spojené s instalací, zapojením a regulací může provádět pouze kvalifikovaná osoba obeznámena s návodem k obsluze a funkcemi zařízení. Odstranění krytu způsobuje nebezpečí zasažení el. proudem. Po demontáži krytu nelze uplatňovat na výrobek záruku. Před instalací ověřte nepřítomnost napětí na připojení. K instalaci použijte křížový šroubovák o průměru do 3,5 mm. Na správnou činnost má vliv způsob transportu, skladování a používání zařízení. Instalace zařízení se nedoporučuje v následujících případech: nedostatek montážních částí, poškození nebo deformace zařízení. V případě nesprávné funkce se obraťte na výrobce.



Označení elektrozařízení pro účely zpětného odběru elektrozařízení a odděleného sběru elektroodpadů

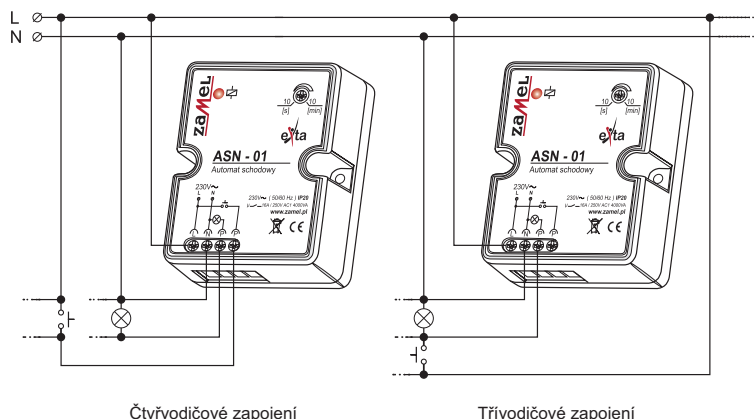
### SCHÉMA



## MONTÁŽ

1. Rozpojit napájecí obvod jističem, vysokonapěťovým vypínačem.
2. **Ověřit nepřítomnost napětí v napájecím obvodě.**
3. Upevnit zařízení **ASN-01** k podložce za pomoci vrutů.
4. Vedení zapojit ke kontaktům v souladu se schématem zapojení.
5. Zapojit napájecí obvod.
6. Pomocí potenciometru nastavit požadovaný čas svícení

## ZAPOJENÍ



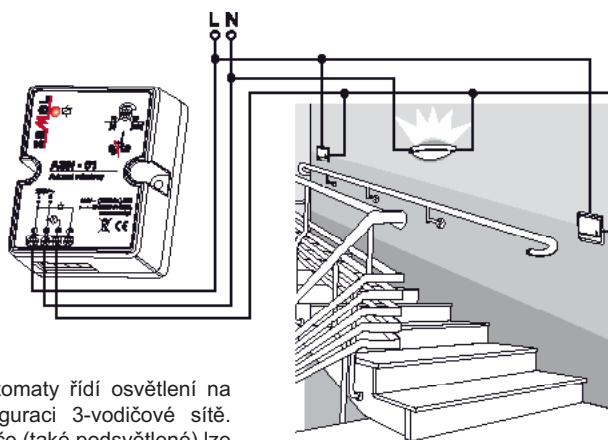
Čtyřvodičové zapojení

Třívodičové zapojení

## FUNKCE

Po správném zapojení je zařízení připraveno k práci. Sepnutím jednopólovým tlačítkem systém rozsvítí světlo na dobu nastavenou uživatelem, po uplynutí nastaveného času světlo automaticky zhasne až do následujícího sepnutí. Schodišťový automat spolupracuje se 3- nebo 4-vodičovým vedením. Při montáži zařízení se zaměřte na správné zapojení spuštění a zatížení systému. Nesprávné zapojení může způsobit nevratné poškození automatu. Nepřítomnost protiblokády způsobuje stálé svícení v případě zablokování spínacího tlačítka.

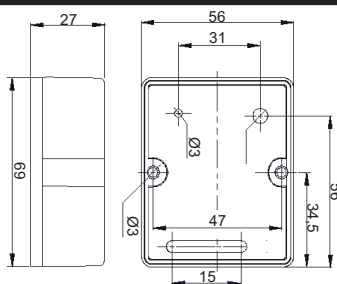
## POUŽITÍ



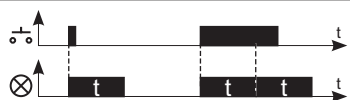
### Typické použití:

Schodišťové automaty řídí osvětlení na schodištích v konfiguraci 3-vodičové sítě. Jednopolové vypínače (také podsvětlené) lze spojovat sériově.

## ROZMĚRY KRYTU



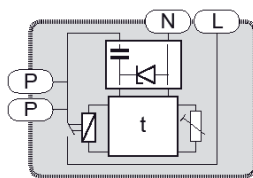
## FUNKCE V ČASE



## ZATÍŽITELNOST



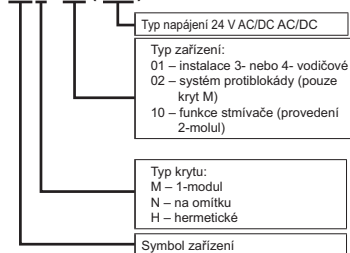
## VNITŘNÍ SCHÉMA



## SKUPINA VÝROBKŮ

Schodišťový automat ASN-01 patří do skupiny schodišťových automatů ASx.

### ASx - xx (I/24V)



Typ napájení 24 V AC/DC AC/DC  
Typ zařízení:  
01 – instalace 3- nebo 4- vodičové  
02 – systém protiblokády (pouze kryt M)  
10 – funkce stmívače (provedení 2-molul)

Typ krytu:  
M – 1-modul  
N – na omítku  
H – hermetické

Symbol zařízení

## ZÁRUKA

Výrobce poskytuje 24 měsíční záruku

1. Firma ZAMEL sp.z o.o. vos. poskytuje na prodávané tovary 24 - měsíční záruční lhůtu.
2. Záruka firmy ZAMEL sp.z o.o. vos. se nevztahuje na:
  - a) mechanické poškození produktu, ke kterému došlo během transportu, nakládání/vykládání nebo jiných okolností,
  - b) poškození, ke kterým došlo v důsledku nesprávné provedené montáže nebo v důsledku nesprávného používání produktů firmy ZAMEL sp.z o.o. vos.
  - c) poškození, ke kterým došlo v důsledku jakýchkoliv změn nebo úprav, které KUPUJÍCÍ nebo třetí osoba vykonala na zakoupených výrobcích, nebo na jiných zařízeních, které jsou nezbytná pro správnou činnost zakoupených výrobců,
  - d) poškození, ke kterým došlo vlivem působení vyšší síly nebo jiných náhodných událostí, za které firma ZAMEL sp.z o.o. vos. nenese zodpovědnost,
  - e) zdroje napětí (baterie), které stanoví příslušensví prodáváných zařízení v momentu jeho prodeje (pokud se takové v balení nachází).
3. Jakékoliv nároky plynoucí z záruky musí KUPUJÍCÍ uplatnit v místě prodeje nebo v firmě ZAMEL sp.z o.o. vos. písemnou formou ihned po jejich zjištění.
4. Firma ZAMEL sp.z o.o. vos. se zavazuje svázat a vyřídí reklamaci v souladu s zákony platnými v Polské republice.
5. Výběr formy vyřízení reklamace, např. výměna tovar na nový volný od vad, oprava nebo vrácení penězí pfináleží firmě ZAMEL sp.z o.o. vos.
6. Záruka nevylučuje, neomezuje ani žádným jiným způsobem neruší pravomoci KUPUJÍCÍHO plynoucí z neshodnosti zakoupeného tovaru se smlouvou.

Razítko a datum prodávajícího, datum prodeje